



KONICA MINOLTA

Schwarzweiß-Produktionssystem bizhub PRO 920



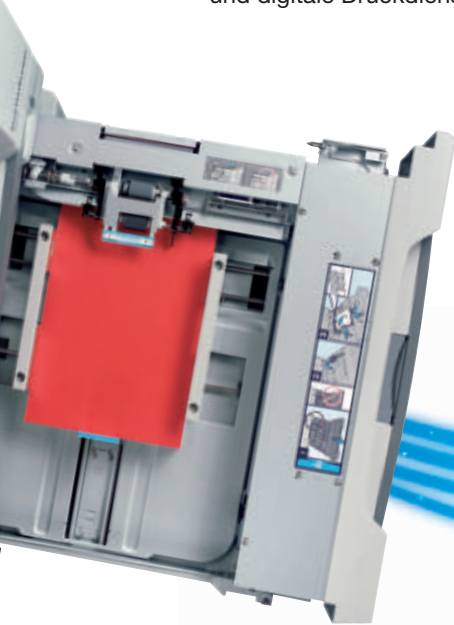
bizhub PRO 920

Leistungsstarke Qualität

→ Das Optimum für die schnelle Erstellung von Dokumenten in Spitzenqualität

Dieses Produktionssystem der Spitzenklasse vereinigt in sich die Vorteile eines modularen High-Volume-Drucksystems für den modernen Schnelldruck in Unternehmen, die flexible Hausdruckerei und digitale Druckdienstleister.

Durch den Einsatz von innovativer Technologie bietet Konica Minolta die Kombination von erstklassiger Druckqualität bei gleichzeitigem sparsamen Tonerverbrauch für den modernen Produktionsalltag. Damit bietet sich der bizhub PRO 920 als leistungsfähiges, robustes Drucksystem für die digitale Dokumentenerstellung an, das sich individuell an Ihre besonderen Anforderungen anpasst.



Leistungsfülle, Qualität, Kapazität

→ Hohe Druckauflagen bei maximaler Zuverlässigkeit

Der bizhub PRO 920 bewältigt Druck- und Kopieraufträge, mit großen wie auch kleinen Auflagen, stets bei maximaler Betriebsbereitschaft.

■ Maximale Ausgabegeschwindigkeit:

- 92 (A4) bzw. 55 (A3) Blatt pro Minute
- 5520 (A4) bzw. 3300 (A3) Blatt pro Stunde

■ Durchschnittliches monatliches Druckvolumen:

Bis zu 200 000 Blatt pro Monat und Maximalvolumen bis 750 000 Blatt

■ CS Remote Care:

Ferndiagnosemöglichkeit für schnellen technischen Service

■ Schnelle Digitalisierung:

Automatischer Dokumenteneinzug für Kopieren und Scannen, mit bis zu 92 opm Geschwindigkeit.

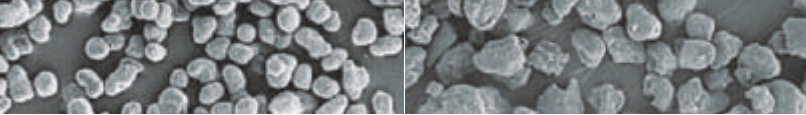
■ Ausgabe:

- bis zu 3200 Blatt
- bis zu 100 Broschüren mit Trimming Unit

Mit Druckmaterialien bis 200 g/m² und Eingabepapierformaten von A6 bis A3+ (314 x 460 mm) erledigt der bizhub PRO 920 alle digitalen Druckaufgaben auf beeindruckend souveräne Weise.

bizhub PRO 920





Simitri™ - Polymerisationstoner

Herkömmlicher Toner



Bildqualität

Simitri™, der einzigartige Polymerisationstoner von Konica Minolta, erreicht eine deutlich bessere Bildwiedergabequalität bei wesentlich sparsamerem Verbrauch. Aufgrund der gleichmäßigeren Partikelgröße, die nur rund die Hälfte der Partikelgröße herkömmlicher Toner ausmacht, ermöglicht der polymerisierte Toner eine bessere Wiedergabe dünner Linien und Punkte, gleichmäßigere Halbtonabstufungen und beeindruckend detaillierte Kopien und Drucke.

Abgerundet wird dies durch den Kopiermodus mit bis zu 600 x 600 dpi und einen Druckmodus mit bis zu 2400 x 600 dpi, der hervorragende Qualität auch bei hohem Ausgabevolumen gewährleistet.



Überragende Leistung

Der PRO 920 wurde für anspruchsvolle Produktionsbedingungen entwickelt und bietet eine immense Papierkapazität von bis zu 6650 Blatt. Die Standardkapazität beträgt 2150 Blatt. Ergänzend kann eine der beiden Großraumkassetten (für bis zu 4500 Blatt) genutzt werden, wahlweise A4 oder A3+.

Noch überzeugender wird die Flexibilität in der Dokumentenerstellung durch die vielseitigen Papierverarbeitungsmöglichkeiten. Für jeden Teil des Druckjobs, also auf Seitenebene, können Sie folgende Parameter festlegen:

- **Mixmedia:**
Unterschiedliche Papiersorten und -farben
- **Mixplex:**
Ein- und doppelseitiges Drucken innerhalb eines Druckjobs

Die Papierquellen:

Im Hauptsystem sind drei verschiedene Universalkassetten untergebracht (zwei mit 500 Blatt und eine mit 1000 Blatt), ferner der manuelle Einzug (150 Blatt) und die als Option lieferbaren Großraumkassetten (A4 oder A3+) für bis zu 4500 (A4) bzw. 4000 Blatt (A3+). Außerdem verfügt die Zuschießfunktion für den Einzug vorgedruckter Blätter über zwei Zuführungen, beispielsweise für vorbedrucktes Farbmateriale, A4/A3 Farbdeckblätter oder -trennblätter. Alle eingelegten Blätter können mit einer Zwei- oder Vierfachlochung versehen und geheftet werden. Mit der Z-Falz-/Locheinheit können Sie sogar A3-Blätter im A4-Format ausgeben und zusätzlich den Job in kürzester Zeit erledigen.



Zweiseitiges Drucken



Mixplex
Ein-/zweiseitig –
Umstellung innerhalb
eines Jobs



Mixmedia
Weiße/farbige Blätter
aus verschiedenen
Kassetten



Mixmedia/Mixplex
kombiniert



Broschüre mit
eingefügtem
Farbblatt



Broschüre mit
eingefügtem
Farbdeckblatt



Farbblätter in Bericht
einfügen



Farbdeckblatt in
Bericht einfügen



Endverarbeitung in Spitze

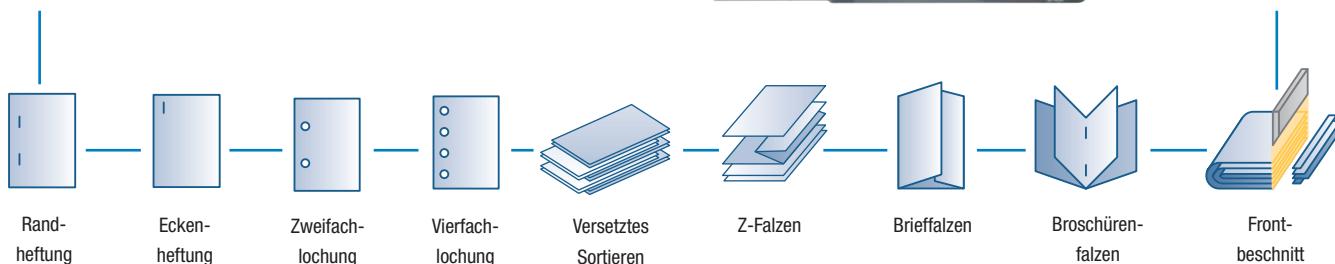
➔ Inline-Endverarbeitung

Der bizhub PRO 920 bietet erstklassige, vollautomatische Endverarbeitungsprozesse, mit denen jedes Druckerzeugnis auf beeindruckende Weise den letzten Schliff erhält. Alle Funktionen sind in die hochflexiblen Dokumenterstellungsfunktionen integriert.

Besonders beeindruckend ist die Broschüren-Endverarbeitungsfunktion mit Sattelheftung (für Broschüren bis zu 20 Blatt, d.h. bis 80 Seiten). Die Trimming Unit für den Frontbeschnitt verleiht den Broschüren dabei das optimale professionelle Aussehen.

Durch die Zuschießfunktionen können die Dokumente noch ansprechender gestaltet werden, z. B. durch Einlegen von Farbdeckblättern für Broschüren. Die Broschüren-Endverarbeitungseinheit ermöglicht auch Brieffaltungen innen und außen mit bis zu drei Blatt.

Für alle, die auch ohne den Broschüren-Finisher professionelle Dokumente erstellen wollen, verfügt das System genau für diesen Zweck noch über weitere Optionen wie den Heft-Finisher.



nqualität



■ Dokumente mit bis zu 100 Blatt können mit Zweifachheftung versehen werden.

■ Dokumente mit bis zu 100 Blatt können mit Eckenheftung versehen werden. Die Eckenheftung kann in jeder der vier Blattpositionen erfolgen.

Für die zeiteffiziente Erstellung der Druckjobs, werden die Blätter während des Druckvorgangs gelocht, damit hinterher keine wertvolle Zeit für die Lochbohrung aufgewendet werden muss.

■ Der Lochvorgang bei der Endverarbeitung kann als Zwei- oder Vierfachlochung einprogrammiert werden.

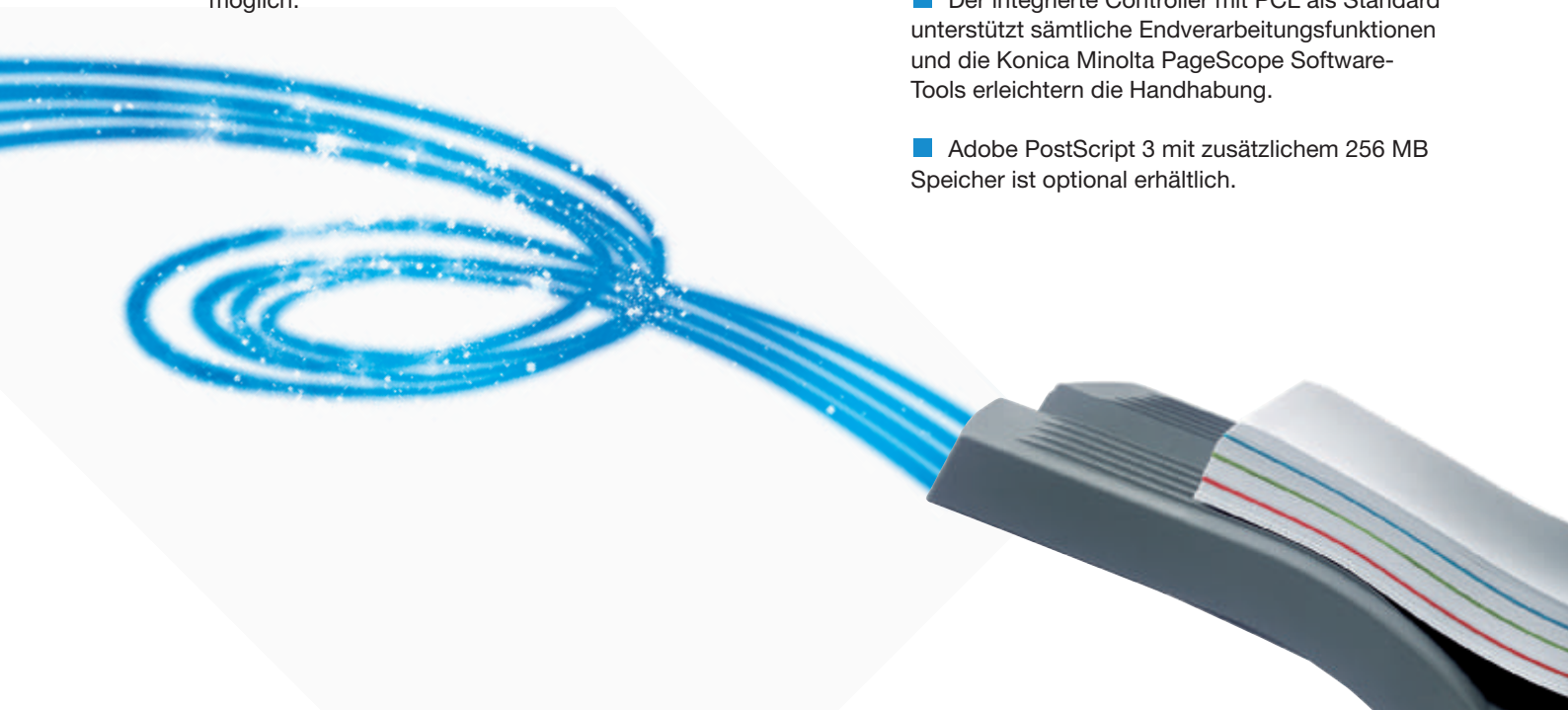
■ Die Zwei- und Vierfachlochoption ist auch bei der Zuschießfunktion für vorgedruckte Blätter möglich.

■ Die Z-Falzung ist für das Einlegen von Blättern in sämtlichen Dokumenten möglich. Bei der Erstellung von Dokumenten im A4-Format ist das Einlegen größerformatiger Blätter oft aufwändig und wirkt unprofessionell. Mit der Z-Falzoption wird dieses Problem gelöst, da die Großformatblätter damit zu einem natürlichen Bestandteil des Dokuments werden. Natürlich ist auch eine Zwei- und Vierfachlochung möglich.

■ Die Endverarbeitungsfunktionen des bizhub PRO 920 sind ein echtes Plus dieses Drucksystems. So können auf Seitenebene u. a. die Heft- und Lochfunktion programmiert werden, so dass Dokumente für unterschiedlichste Anforderungen erstellt werden können. So werden bspw. Schulungsunterlagen und Finanzberichte zum Kinderspiel.

■ Der integrierte Controller mit PCL als Standard unterstützt sämtliche Endverarbeitungsfunktionen und die Konica Minolta PageScope Software-Tools erleichtern die Handhabung.

■ Adobe PostScript 3 mit zusätzlichem 256 MB Speicher ist optional erhältlich.





Jederzeit originalgetreu

➔ High-Volume-Scanning in Spitzenqualität

Mit dem automatischen doppelseitigen Dokumenteneinzug erreicht der bizhub PRO 920 eine Scangeschwindigkeit von bis zu 92 Originalen pro Minute und bietet die folgenden Betriebsarten:

- TWAIN scan
- Scan-to-HDD
- Scan-to-FTP
- Scan-to-SMB
- Scan-to-E-Mail

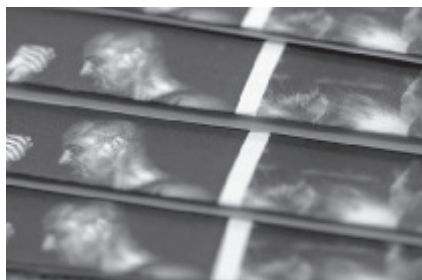
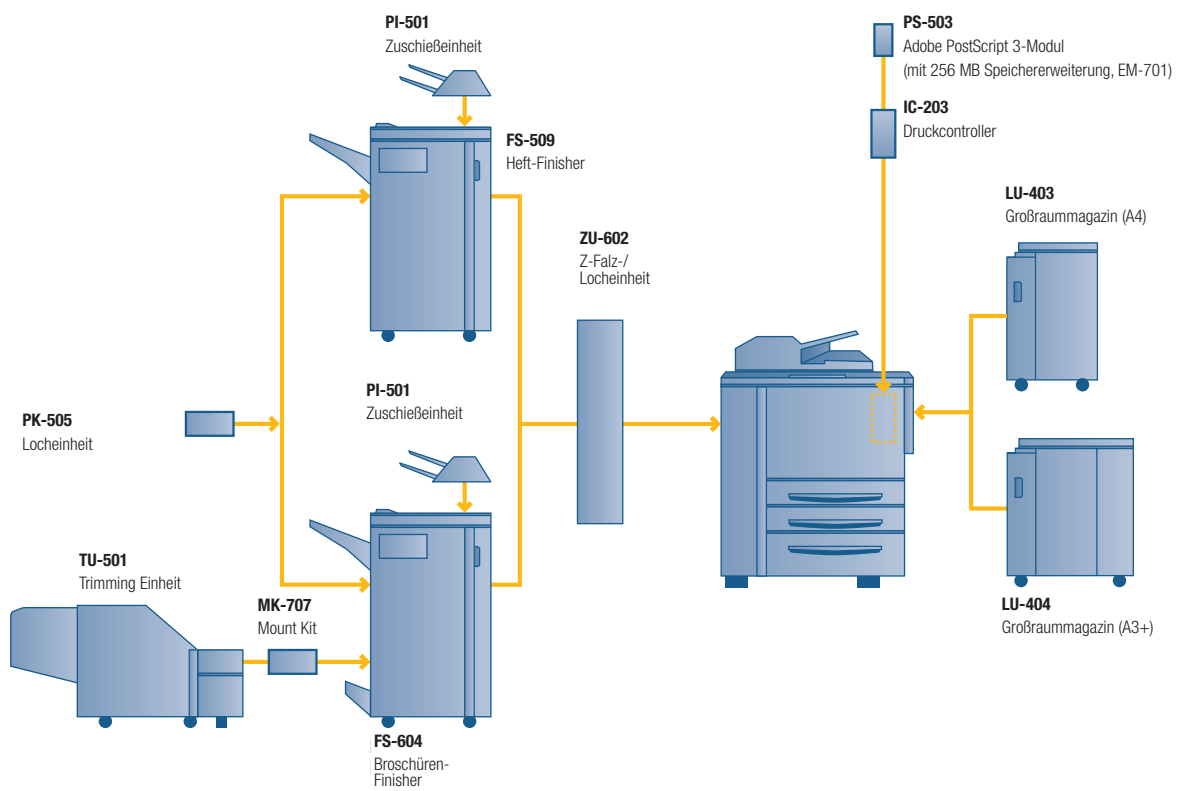
➔ Überlegene Technologie, die Sie jederzeit beherrschen

Ob über Ihre Workstation oder mit dem übersichtlichen Touchscreen des bizhub PRO 920 – Sie haben jederzeit ein zuverlässiges, ausgereiftes Produktionssystem zur Hand. Der bizhub PRO 920 vereint hochwertige Bilderstellung mit hervorragenden Endverarbeitungsmöglichkeiten, präzise Scanergebnisse und natürlich Kopien in Spitzenqualität.

Die Vorteile Ihrer Investitionen werden damit sofort greifbar.



Ihre Optionen auf einen Blick





KONICA MINOLTA

Technische Daten bizhub PRO 920

Kopierspezifikationen

Kopiergeschwindigkeit A4

Bis zu 92 Seiten/Minute
Bis zu 5.520 Bögen/Stunde

Kopiergeschwindigkeit A3

Bis zu 55 Seiten/Minute
Bis zu 3.300 Bögen/Stunde

Auflösung

Max. 600 x 600 dpi

Erste Kopie

Nach weniger als 3,1 Sek. (A4 Querformat)

Halbtöne

256 Graustufen

Zoom

25-400% in 0,1%-Schritten

Kopierwahl

1-9.999

Speicher

Standard: 256 MB

Festplatte

20GB

Druckspezifikationen

Druckgeschwindigkeit A4

Bis zu 92 Seiten/Minute
Bis zu 5.520 Bögen/Stunde

Druckgeschwindigkeit A3

Bis zu 55 Seiten/Minute
Bis zu 3.300 Bögen/Stunde

Druckauflösung

Max. 2.400 x 600 dpi (mit Smoothing)

Seitenbeschreibungssprache

PCL 5e, PCL 6, Adobe PS3, TIFF, PDF

Schnittstellen

Parallel
Ethernet 10/100 Base T

Speicher

Standard: 256 MB, max. 512 MB

Festplatte

40 GB HDD

Betriebssystem

Windows 98/2000/ME/XP/NT4.0
Mac OS 9.0 oder höher

Scanspezifikationen

Scangeschwindigkeit

Bis zu 92 Scans/Minute

Scanauflösung

Max 600 x 600 dpi

Scanfunktionen

TWAIN-Scan
Scan-to-HDD
Scan-to-FTP
Scan-to-SMB
Scan-to-E-Mail

Systemspezifikationen

Originaleinzug

Max. 100 Blatt

Papierformate

A6-A3+ (314 x 460mm)

Papiergewicht

50-200g/m²

Papierzufuhr

Standard: 2150 Blatt
Max. 6.650 Blatt mit LU-404

Papierausgabekapazität

Max. 3.200 Blatt

Endverarbeitungsfunktionen (optional)

Heften (Eckenheftung FS-503; max. 100 Blatt, FS-604; max. 50 Blatt)
Automatische Versatzablage bei Sortieren und Gruppieren
Lochen (2- oder 4fach-Lochung)
Falzen (Z-Falz, max. 3 Blatt Brief-Falz)
Schriftbild innen und aussen)
Zuschiefefunktion
Broschürenfunktion
Broschüren-Frontbeschnitt

Aufwärmzeit

Weniger als 330 Sekunden

Abmessungen / Gewicht

Hauptsystem:
888 x 775 x 1160 (B x T x H in mm)
Ca. 280kg



Alle technischen Daten zur Papierkapazität beziehen sich auf DIN A4 Papier mit einem Gewicht von 80 g/m².

Alle technischen Daten zu den Scan-, Kopier- und Druckgeschwindigkeiten beziehen sich auf DIN A4 Papier, das quer im Mehrfachseiten- und Simplex-Modus gescannt, kopiert oder gedruckt wurde.

Die angeführten Speicherkapazitäten beziehen sich auf A4-Papier mit einer Tonerdeckung, die in der entsprechenden Fußnote angegeben ist.

Einige der Produktabbildungen enthalten optionales Zubehör.

Konica Minolta übernimmt keine Gewähr für die genannten Preise und Spezifikationen.

Technische Änderungen vorbehalten.

Alle anderen Marken- und Produktnamen sind eingetragene Warenzeichen oder Markennamen des jeweiligen Herstellers. Konica Minolta übernimmt bezüglich dieser Produkte keine Haftung oder Garantie.



Hauptsitz Graphax AG, Riedstr. 10, CH-8953 Dietikon, Tel. 043 322 35 35, Fax 043 322 35 00, info@graphax.ch, www.graphax.ch

Niederlassungen deutsche Schweiz

Bleichemattstrasse 7	CH-5000 Aarau	Tel. 062 824 28 71	Fax 062 822 87 25	ag.verkauf@graphax.ch
Hagnastrasse 27,	CH-4132 Muttenz	Tel. 061 317 71 11	Fax 061 317 71 19	bs.verkauf@graphax.ch
Obere Zollgasse 29b	CH-3072 Ostermündigen	Tel. 031 932 12 22	Fax 031 932 16 11	be.verkauf@graphax.ch
Rothenring 22	CH-6015 Reussbühl	Tel. 041 260 45 70	Fax 041 260 45 25	lu.verkauf@graphax.ch
Hodlerstrasse 2	CH-9008 St. Gallen	Tel. 071 244 63 63	Fax 071 244 63 64	sg.verkauf@graphax.ch

Niederlassungen Westschweiz

Lausanne VD, Perly GE, Peseux NE
Vertretungen Baumgartner Büroautomatik, Rappstrasse 10, CH-8408 Winterthur, Tel. 052 223 00 11, Fax 052 222 36 97
Tecnocopia S.a.g.l., via Cantonale, CH-6814 Lamone TI, Tel. 091 967 12 52, Fax 091 966 78 73